

Ramy  
Fischer

Collection  
Mobillier  
NY

**Architecte d'intérieur, designer, Ramy Fischler** ne serait-il pas plutôt réalisateur ? Ici chaque projet est un nouveau film qui commence. Dès la scène d'ouverture, des personnages clés se mettent en place, minutieusement façonnés par le réalisateur comme le créateur a conçu cette première collection de mobilier.

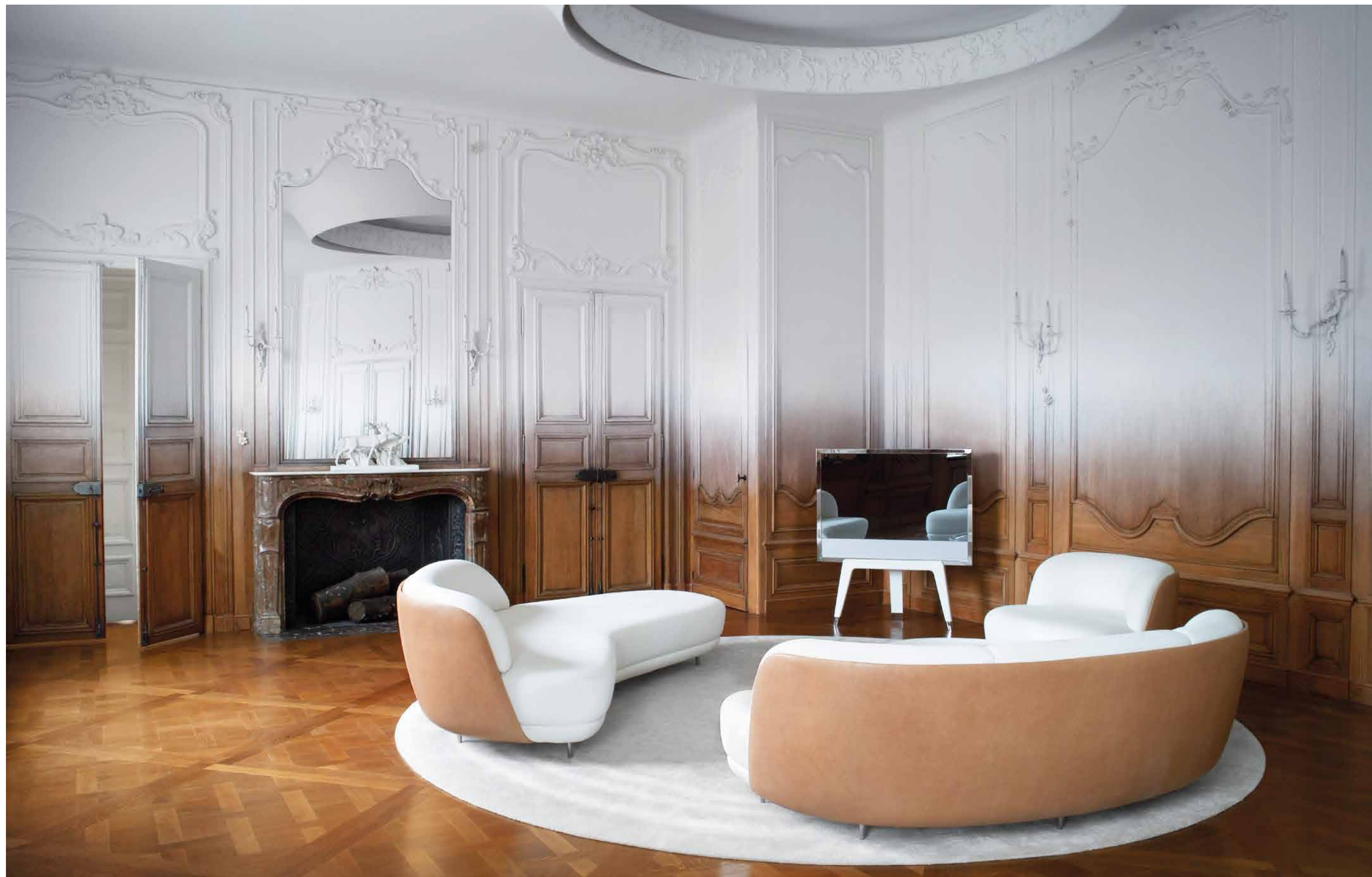
Chacun est né dans un contexte précis, un appartement à décorer par exemple : il est donc dessiné sur mesure, estampillé et authentifié, destiné à raconter une histoire unique... et pourquoi pas intemporelle ? Pour cela, Ramy Fischler aime s'entourer des meilleurs artisans, en mesure d'allier les savoir faire des belles matières avec les possibilités qu'offre aujourd'hui la technologie la plus pointue, tirant l'héritage des grands ensembliers vers la modernité de demain. Un défi qui caractérise chacun de ses meubles, lentement mûris au fil des études et des expérimentations pour repousser encore un peu plus les prouesses du design. Qu'il s'agisse du tabouret *Multipli* ou de la table *Monaco*, leurs lignes épurées et impeccables sont autant de détails de fabrication cachés qui font toute la différence, singulière mais discrète, de celles que l'on collectionne. Par leur présence et leur élégance intrinsèque, ils peuvent désormais quitter leur ensemble d'origine pour s'insérer dans d'autres cadres, comme si les personnages du film rejoignaient une prochaine fiction.

Ses meubles, Ramy Fischler les a voulus indépendants : ils sont aujourd'hui disponibles pour intégrer l'univers de leurs futurs acquéreurs.

Ramy Fischler, designer, interior architect, and perhaps director too? For Fischler, each project is like a new film taking shape. From the opening scene, key characters appear in frame, carefully sculpted by their director, just as this creator has conceived of his inaugural furniture collection.

Each piece was born from a specific context, a particular apartment design, for example, which means that each work had been custom-created, stamped and signed, and tells its own story that is unique, even timeless. For these stories to take flight, Ramy Fischler collaborates closely with leading artisans who can combine their expertise in working with fine materials with the possibilities presented by the latest technological advances, harnessing the tradition of the great interior designers and moving toward future horizons. This vision characterizes each and every piece of furniture, steadily developed through study and experimentation to continuously advance the boundaries of design. The exquisite, purified lines of the *Multipli* stool or the *Monaco* table, coupled with the hidden construction features are what make these pieces unique yet discrete, and distinguish them as collectors' items. Their inherent elegance and their presence mean they can leave their original collections and join other scenarios, as if characters from a film continuing into another story.

Ramy Fischler wants his pieces of furniture to be independent: they are now available to join the worlds of their future owners.



Méridienne *Walter*  
*Walter* Divan

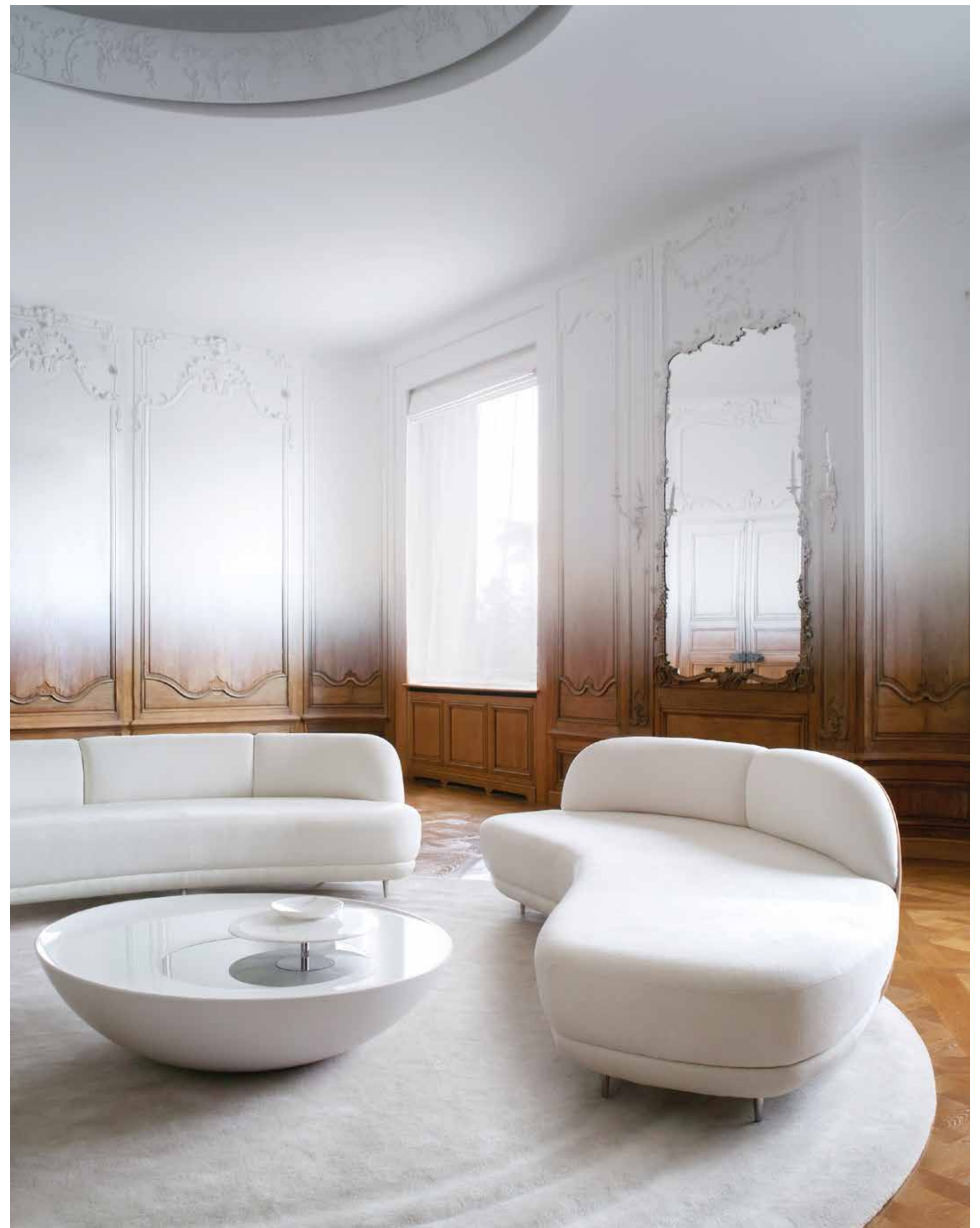
Dossier tapissé de cuir, assise et coussins de dossier en tissu, piètement en inox poli.  
 L. 267 × P. 118 × H. 76 cm

Upholstered leather back, fabric seat and back cushions, polished stainless steel feet.  
 L. 267 × W. 118 × H. 76 cm

Table basse *Walter*  
*Walter* Coffee Table

Laque brillante, miroir intégré dans le plateau et set en marbre Calacatta (plateau et bol).  
 Ø 110 × H. 30 cm

High gloss finish, mirror inset into table top, plate and bowl in Calacatta marble.  
 Ø 110 × H. 30 cm





Fauteuil *Walter*  
*Walter* Armchair

Dossier tapissé de cuir, assise et coussins de dossier en tissu, piètement en inox poli.  
L. 85 × P. 79 × H. 76 cm

Upholstered leather back, fabric seat and back cushion, polished stainless steel feet.  
L. 85 × W. 79 × H. 76 cm



Canapé *Walter*  
*Walter* Sofa

Dossier tapissé de cuir, assise et coussins de dossier en tissu, piètement en inox poli.  
L. 200 × P. 90 × H. 76 cm

Upholstered leather back, fabric seat and back cushions, polished stainless steel feet.  
L. 200 × W. 90 × H. 76 cm





Table de chevet *Walter*  
*Walter* Bedside Table



Chêne naturel  
et laque satinée.  
L. 50 × l. 35 × H. 45 cm

Natural oak  
and satin lacquer.  
L. 50 × W. 35 × H. 45 cm

Chaise *Multipli*  
*Multipli* Chair

Multipli de hêtre.  
L. 38 × P. 51,5 × H. 80 cm

Beech multiply.  
L. 38 × W. 51.5 × H. 80 cm







Tabouret *Multipli*  
*Multipli Stool*

Multipli de hêtre.  
L. 52 × P. 32 × H. 45 cm

Beech multiply.  
L. 52 × W. 32 × H. 45 cm





«Je suis persuadé  
que la technologie  
est vraiment  
l'artisanat du futur»

“I am positive  
that technology  
is really the craft  
of the future”

Bureau et Système  
Son *Heterotopia*  
*Heterotopia*  
Desk and Sound  
System

Édition limitée 5 + 1 p.  
“Statuario poco  
venato” marble, LEDs,  
câbles en acier gainé  
cuir, clavier interactif  
en inox, système son,  
miroir.

Bureau  
L. 208 × l. 59 × H. 12 cm  
Système son  
L. 144,6 × l. 38,5 × H. 120 cm

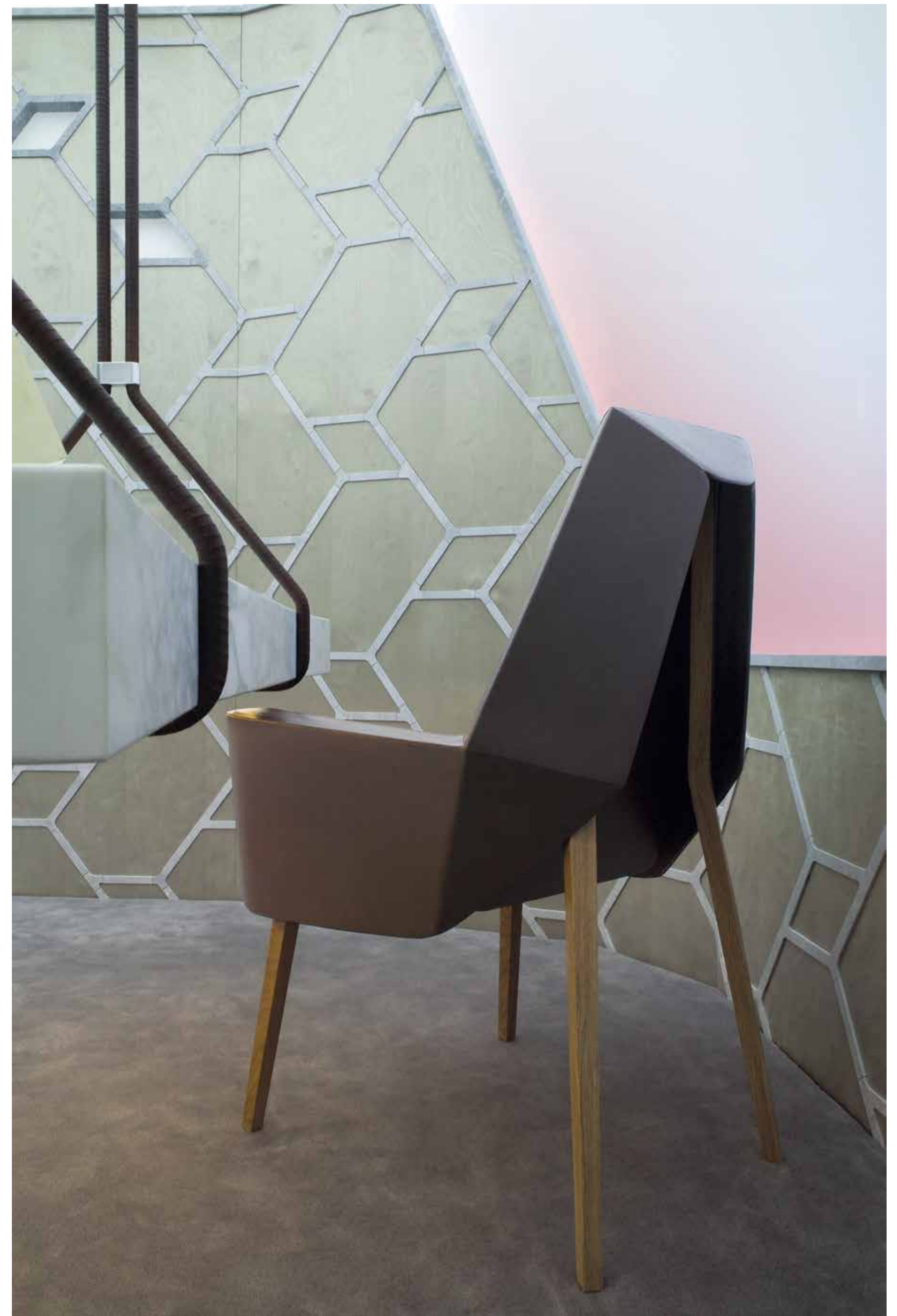
Limited Edition of 5 + 1 p.  
“Statuario poco  
venato” marble, leds,  
steel wrapped in leather,  
interactive keyboard  
stainless finish sound  
system, mirror.

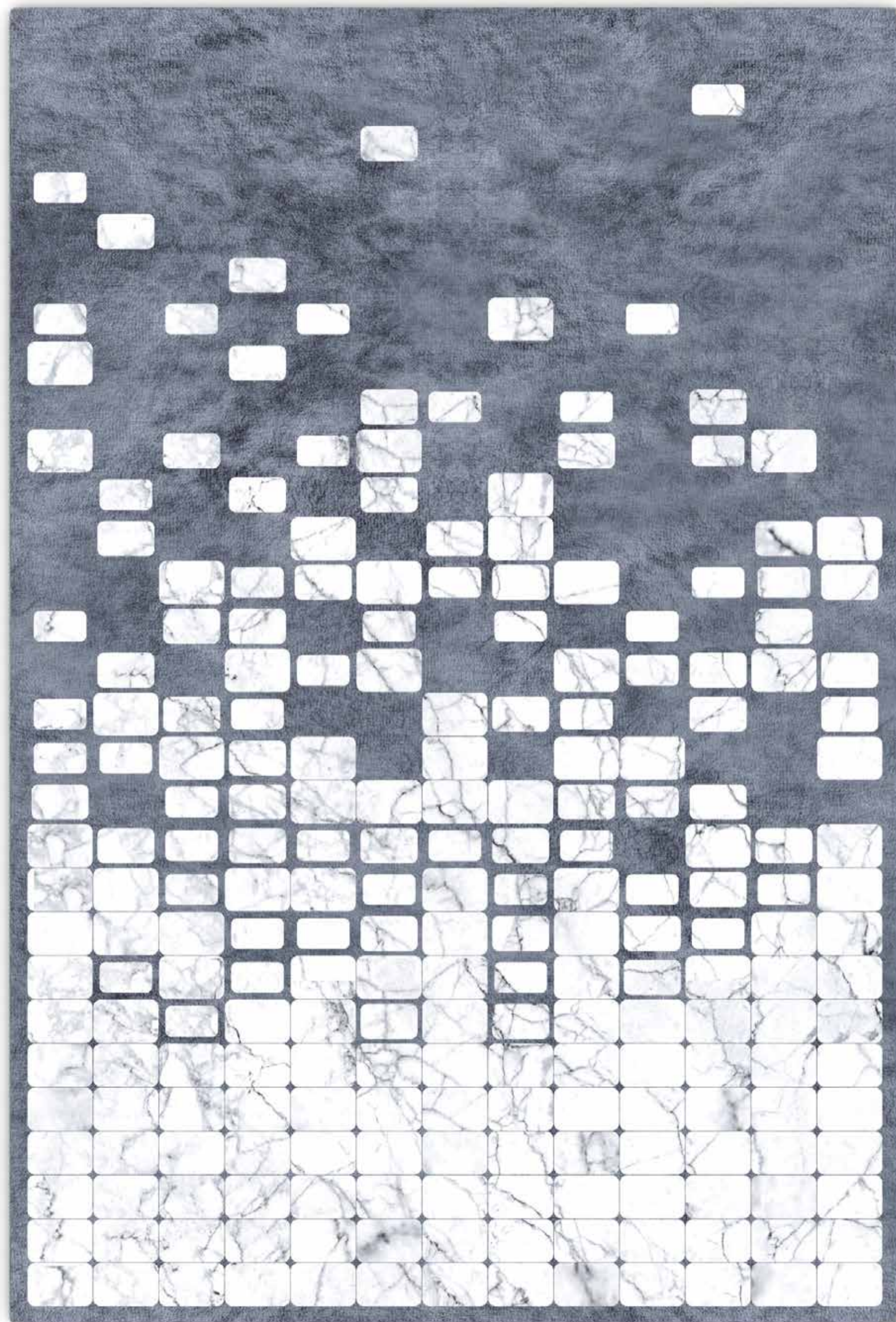
Desk  
L. 208 × W. 59 × H. 12 cm  
Sound System  
L. 144.6 × W. 38.5 × H. 120 cm

Fauteuil *Heterotopia*  
*Heterotopia* Armchair

Coque en fibre  
de verre tapissée de cuir,  
piètement en chêne.  
L. 75,5 × P. 72 × H. 113 cm

Fibreglass body  
with leather upholstery,  
oak legs.  
L. 75.5 × W. 72 × H. 113 cm





*«Dans l'esprit, cette collection s'inscrit dans l'héritage des arts décoratifs, mais a été conçue dans la culture du design»*

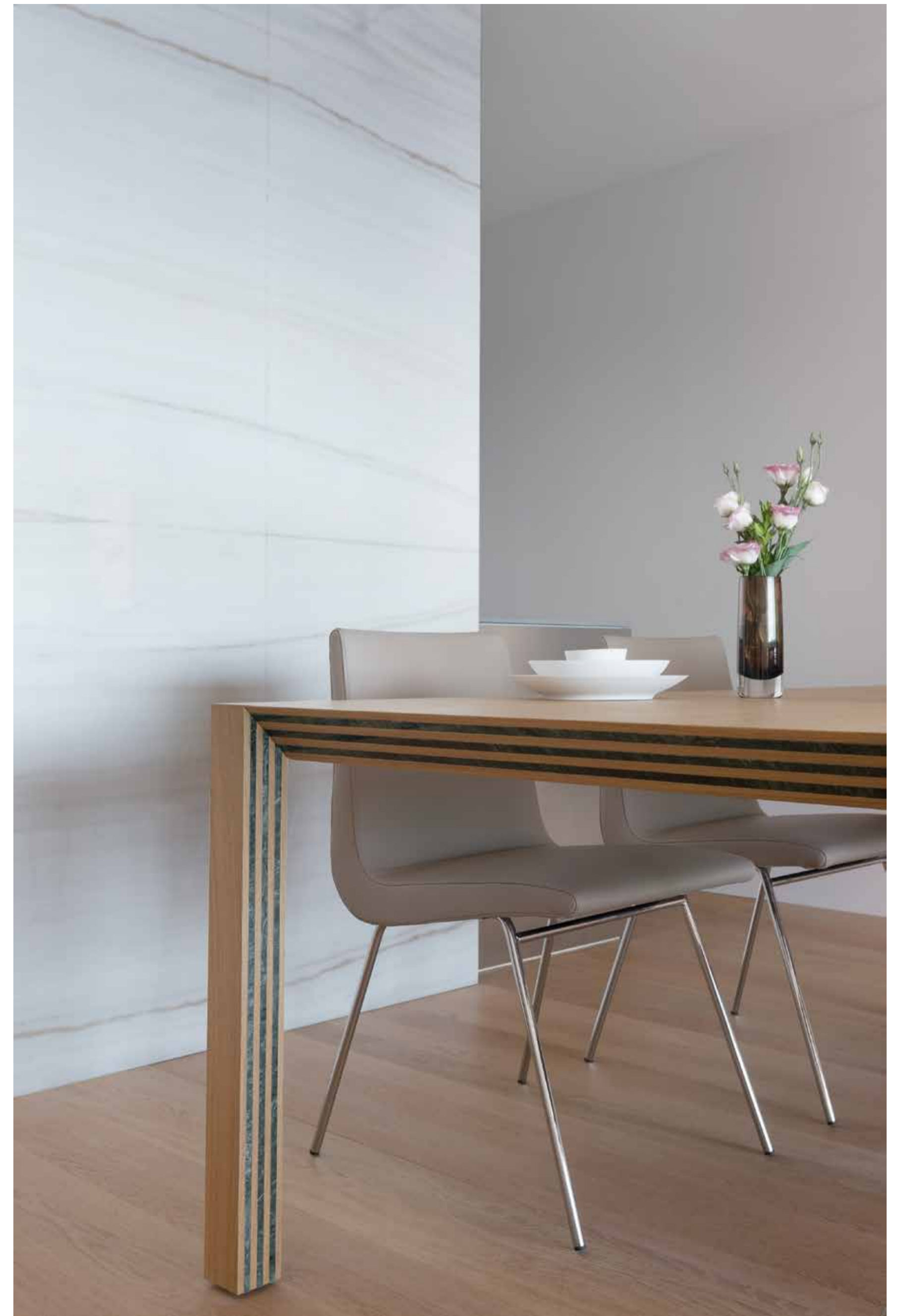
*“Intellectually, this collection is rooted in the tradition of the decorative arts, but it is created in the culture of design”*

**Tapis Heterotopia**  
Heterotopia Rug

Laine tuftée  
et cabochons  
de marbre Calacatta.  
300 x 200 cm

Tufted wool,  
Calacatta marble  
taco design  
300 x 200 cm





Lustre *Monaco*  
Monaco Ceiling Light

Trois tubes en verre  
sablé, pièces de fixation  
en aluminium mat, profilé  
LED avec diffusant 2700K,  
câble gaine tressée  
métallique.  
Hauteur variable;  
tubes Ø 8 cm.  
L. 150, L. 120, L. 100 cm

Three frosted glass  
tubes, attachments  
in matt aluminium,  
shaped 2700K LEDs with  
diffuser, plaited metallic  
cable sheathing.  
Adjustable height;  
tubes Ø 8 cm.  
L. 150, L. 120, L. 100 cm

26

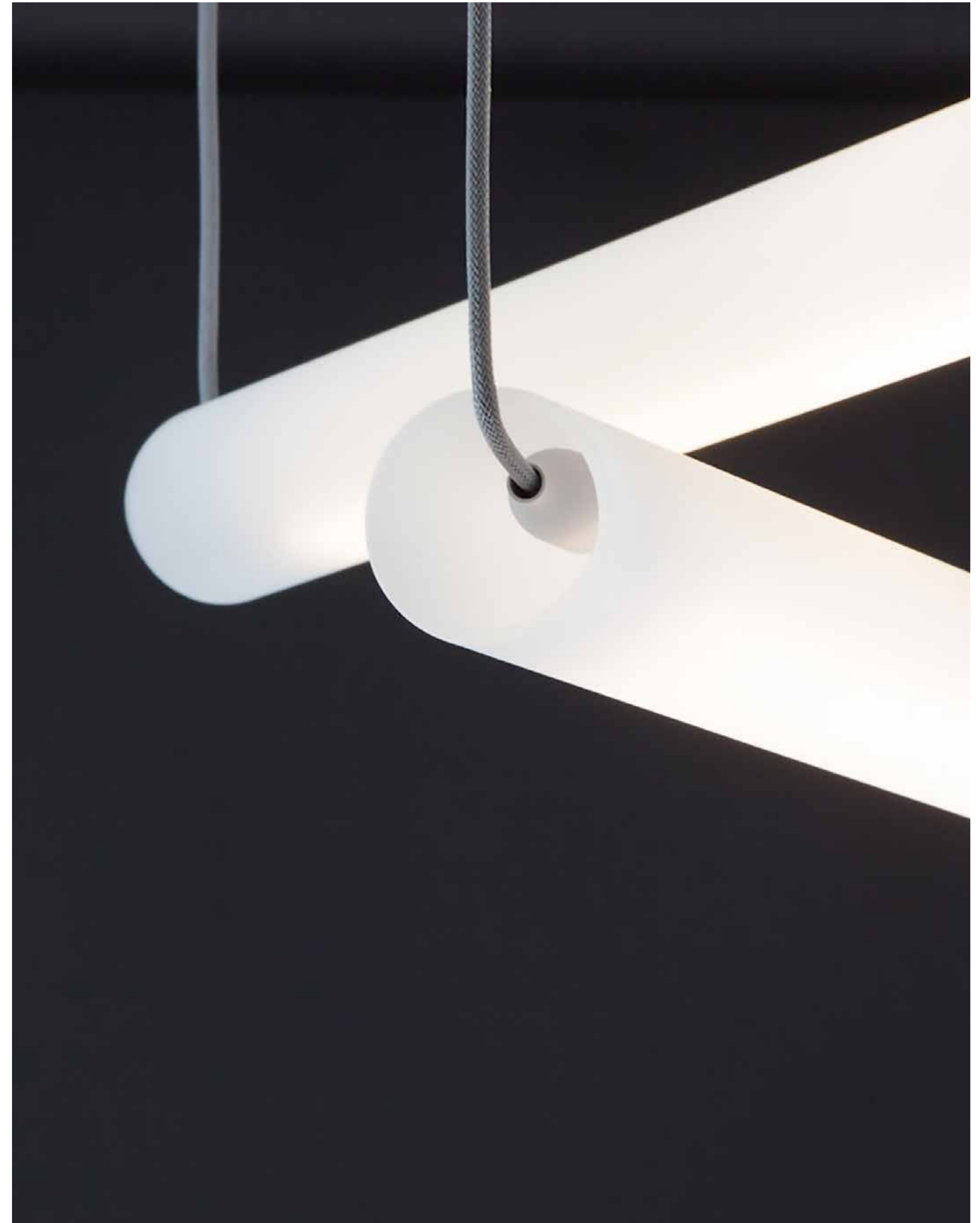


Table Monaco  
Monaco Table

Plateau et piètement  
en chêne vernis mat  
avec incrustation de  
marbre vert des Indes.  
L. 190 × l. 100 × H. 73 cm

Table top and legs  
in matt varnish oak  
with inset green marble  
from the Indies.  
L. 190 × W. 100 × H. 73 cm

*«Ce sont des objets de collection, qui vont prendre de la valeur avec le temps et vont créer du patrimoine. j'aime cette idée»*



*“These are collectable objects, which are going to appreciate in value over time and create heritage: this idea appeals to me greatly”*







Canapé Lutry  
Lutry Sofa

Deux méridiennes  
tapissées de tissu ou de  
cuir, piètement inox poli.  
L. 304,5 × P. 185,8 × H. 73 cm

Two divan components,  
upholstered in fabric  
or leather, polished  
stainless steel feet.  
L. 304.5 × W. 185.8 × H. 73 cm



Table basse *Monaco*  
*Monaco* coffee table

Plateau supérieur  
en verre teinté masse.  
L. 79 × l. 79 cm

Plateau inférieur en  
marbre vert des Indes.  
Ø. 102 cm

Piètement inox  
poli-miroir.  
L. 102 × l. 102 × H. 35 cm

Upper table top  
in solid stained glass.  
L. 79 × W. 79 cm.

Lower level in green  
marble from the Indies.  
Ø. 102 cm

Mirror-finish  
stainless steel feet.  
L. 102 × W. 102 × H. 35 cm

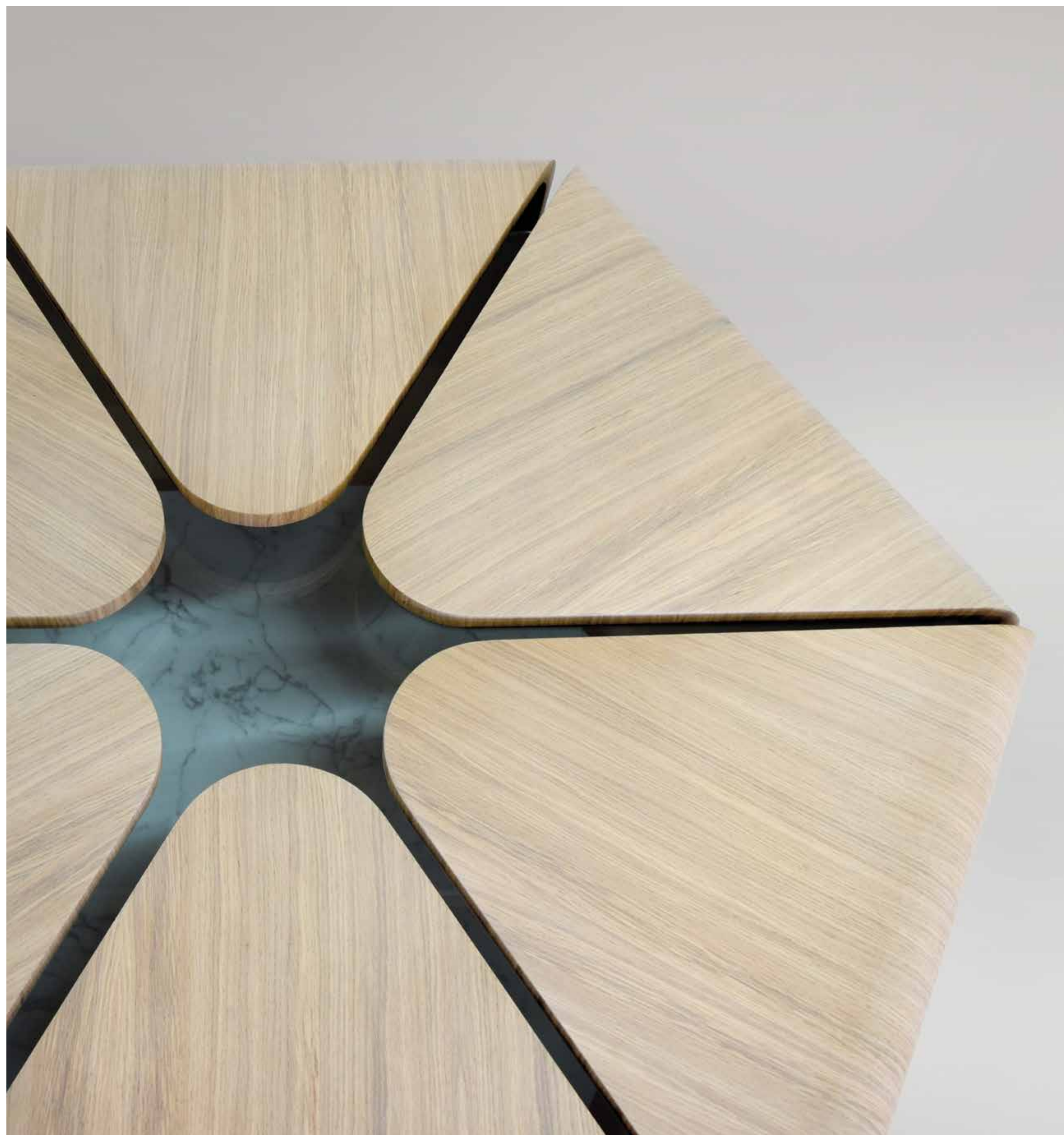




Table basse *Lutry*  
*Lutry* Coffee Table

Six guéridons en chêne cintré et table intérieure avec plateau supérieur en verre clair, plateau inférieur en marbre Calacatta, piètement en inox poli-miroir. Ø 113 × H. 44 cm

Six oak bentwood pedestal tables with internal clear glass table, lower plate in Calacatta marble, mirror-finish stainless steel feet. Ø 113 × H. 44 cm



## Canapés.

### 7. Méridienne *Walter*

#### *Walter Divan*

Dossier tapissé de cuir, assise et coussins de dossier en tissu, piètement en inox poli.  
L. 267 × P. 118 × H. 76 cm

Upholstered leather back, fabric seat and back cushions, polished stainless steel feet.  
L. 267 × W. 118 × H. 76 cm

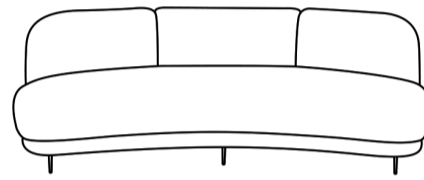


### 9. Canapé *Walter*

#### *Walter Sofa*

Dossier tapissé de cuir, assise et coussins de dossier en tissu, piètement en inox poli.  
L. 200 × P. 90 × H. 76 cm

Upholstered leather back, fabric seat and back cushions, polished stainless steel feet.  
L. 200 × W. 90 × H. 76 cm

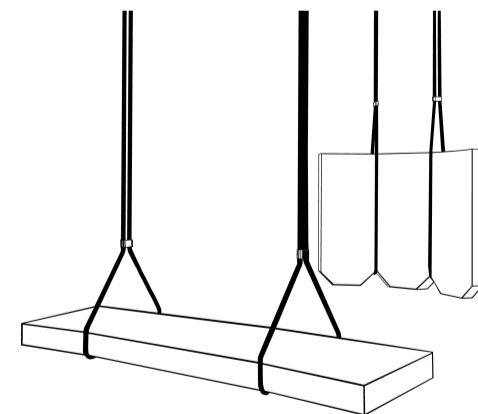
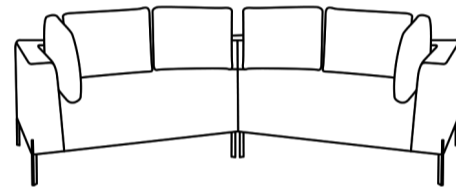


### 32. Canapé *Lutry*

#### *Lutry Sofa*

Deux méridiennes tapissées de tissu ou de cuir, piètement inox poli.  
L. 304,5 × P. 185,8 × H. 73 cm

Two divan components, upholstered in fabric or leather, polished stainless steel feet.  
L. 304,5 × P. 185,8 × H. 73 cm



## Fauteuils.

### 8. Fauteuil *Walter*

#### *Walter Armchair*

Dossier tapissé de cuir, assise et coussins de dossier en tissu, piètement en inox poli.  
L. 85 × P. 79 × H. 69 cm

Upholstered leather back, fabric seat and back cushion, polished stainless steel feet.  
L. 85 × W. 79 × H. 69 cm

### 21. Fauteuil *Heterotopia*

#### *Heterotopia Armchair*

Coque en fibre de verre tapissée de cuir, piètement en chêne.  
L. 75,5 × P. 72 × H. 113 cm

Fibreglass body with leather upholstery, oak legs.  
L. 75,5 × W. 72 × H. 113 cm

## Chaises.

### 15. Chaise *Multipli*

#### *Multipli Chair*

Multipli de hêtre.  
L. 38 × P. 51,5 × H. 80 cm

Beech multiply.  
L. 38 × W. 51,5 × H. 80 cm

### 17. Tabouret *Multipli*

#### *Multipli Stool*

Multipli de hêtre.  
L. 52 × P. 32 × H. 45 cm

Beech multiply.  
L. 52 × W. 32 × H. 45 cm

## Bureau.

### 18. Bureau et Système Son

#### *Heterotopia*

#### *Heterotopia Desk and Sound System*

Édition limitée 5 + 1 p.

“Statuario pocco venato” marbre, LEDs, câbles en acier gainé cuir, clavier interactif en inox, système son, miroir.

Bureau  
L. 208 × l. 59 × H. 12 cm

Système son  
L. 144,6 × l. 38,5 × H. 120 cm

Limited Edition of 5 + 1 p.

“Statuario pocco venato” marbre, leds, steel wrapped in leather, interactive keyboard stainless finish sound system, mirror.

Desk  
L. 208 × W. 59 × H. 12 cm

Sound System  
L. 144,6 × W. 38,5 × H. 120 cm

## Tables.

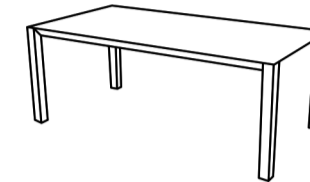
### 28. Table *Monaco*

#### *Monaco Table*

Plateau et piètement en chêne vernis mat avec incrustation de marbre vert des Indes.

L. 190 × l. 100 × H. 73 cm

Table top and legs in matt varnish oak with inset green marble from the Indies.  
L. 190 × W. 100 × H. 73 cm



## Tables basses.

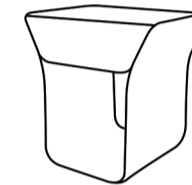
### 12. Table de chevet *Walter*

#### *Walter Bedside Table*

Chêne naturel et laque satinée.

L. 50 × l. 35 × H. 45 cm

Natural oak and satin lacquer.  
L. 50 × W. 35 × H. 45 cm

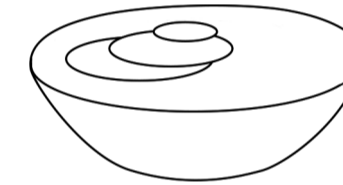


### 6. Table basse *Walter*

#### *Walter Coffee Table*

Laque brillante, miroir intégré dans le plateau et set en marbre Calacatta (plateau et bol).  
Ø 110 × H. 30 cm

High gloss finish, mirror inset into table top, plate and bowl in Calacatta marble.  
Ø 110 × H. 30 cm



### 34. Table basse *Monaco*

#### *Monaco coffee table*

Plateau supérieur en verre teinté masse.  
L. 79 × l. 79 cm

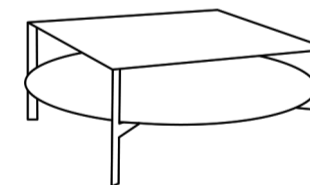
Plateau inférieur en marbre vert des Indes.  
Ø. 102 cm

Piètement inox poli-miroir.  
L. 102 × l. 102 × H. 35 cm

Upper table top in solid stained glass.  
L. 79 × W. 79 cm

Lower level in green marble from the Indies.  
Ø. 102 cm

Mirror-finish stainless steel feet.  
L. 102 × W. 102 × H. 35 cm

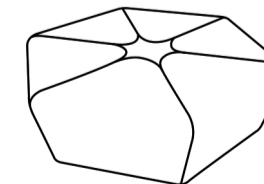


### 36. Table basse *Lutry*

#### *Lutry Coffee Table*

Six guéridons en chêne cintré intérieur en verre clair et marbre Calacatta, structure en inox poli-miroir.  
Ø 113 × H. 44 cm

Six oak bentwood pedestal tables with internal clear glass table, lower plate in Calacatta marble, mirror-finish stainless steel feet.  
Ø 113 × H. 44 cm



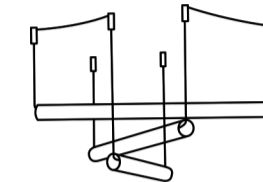
## Luminaires.

### 26. Lustre *Monaco*

#### *Monaco Ceiling Light*

Trois tubes en verre sablé, pièces de fixation en aluminium mat, profilé LED avec diffusant 2700K, câble gaine tressée métallique. Hauteur variable; tubes Ø 8 cm.  
L. 150, L. 120, L. 100 cm

Three frosted glass tubes, attachments in matt aluminium, shaped 2700K LEDs with diffuser, plaited metallic cable sheathing. Adjustable height; tubes Ø 8 cm.  
L. 150, L. 120, L. 100 cm



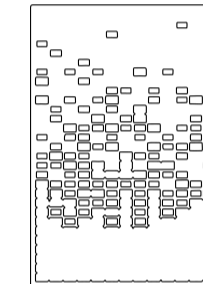
## Tapis.

### 22. Tapis *Heterotopia*

#### *Heterotopia Rug*

Laine tuftée et cabochons de marbre Calacatta.  
300 × 200 cm

Tufted wool, Calacatta marble taco design.  
300 × 200 cm



## Ramy Fischler Collection Mobilier N° 1

Les photographies du mobilier Ramy Fischler reproduites sur ce catalogue sont à titre indicatif et n'ont pas de valeur contractuelle. The images of furniture displayed in the Ramy Fischler catalogue are indicative only and are in no way binding.

**Texte**  
Oscar Duboÿ.

**Traduction**  
Phoebe Weston-Evans.

**Photos**  
P. 4-5, 7, 9  
Paul Graves.  
P. 6, 8, 12, 14-15, 17  
Hélène Hilaire.  
P. 10-11, 24-25, 30-31, 34  
Vincent Leroux.  
P. 18-19  
Gilles Pernet.  
P. 21  
Aleksandar Pertemov.  
P. 24  
Œuvre de l'artiste Raphaël Zarka.

**Conception graphique**  
Olivier Foltzer.

**Crédits: © Ramy Fischler**  
Tous droits réservés - 2016

**rfstudio.fr**

Notre mobilier est réalisé sur mesure et uniquement sur commande, avec certaines finitions au choix (tissu, cuir, marbre...)

Our furniture is custom made and to individual order only, with certain detailing options available (fabric, leather, marble, etc.)

**Pour toute demande d'information et de prix:**

For all information and pricing enquiries:

**collection@rfstudio.fr**

**RF Studio**

40 rue de Paradis  
75010 Paris  
+33(0)1 42 46 70 26